

Retour sur les activités de l'EPOS ERIC 2024/2025

Karin Sigloch, AT Coordination EPOS

En 2024/2025, des discussions et **des votes** autour de la **stratégie** et du **financement durable** d'EPOS pour sa deuxième période quinquennale de 2024-2028 et la suivante (2029-2033).



18 Members: Austria, Belgium, Croatia, Denmark, France, Greece, Iceland, Italy, The Netherlands, Norway, Poland, Portugal, Romania, Slovenia, Spain, Sweden, Switzerland, United Kingdom; 1 Observer: Germany. 5 collaborating: Czech Republic, Finland, Hungary, Ireland, Turkey.

Décision clé de l'Assemblée Générale d'EPOS-ERIC : En 2026, passage obligatoire à la cotisation nominative

- **À partir de 2026, l'adhésion à EPOS est soumise à la cotisation « nominative » prévue du début (2018).**
Pour la France : 200 k€ → 350 k€ (contributions de 13 partenaires).
- **Un membre, une voix.** Les cotisations partielles et les votes partiels sont supprimés.

Cependant, l'AG a adopté « l'Option 2 » : une période de transition pour 2026 et 2027 : les membres existants qui ne paient pas la cotisation complète peuvent rester membres mais **sans droit de vote** – Espagne, Danemark, Grèce, UK.
[Allemagne = observateur.]

Décision de l'AG (05/2025) : En 2026, le BRGM devient le seul hôte des serveurs centraux d'EPOS (« ICS-C »)

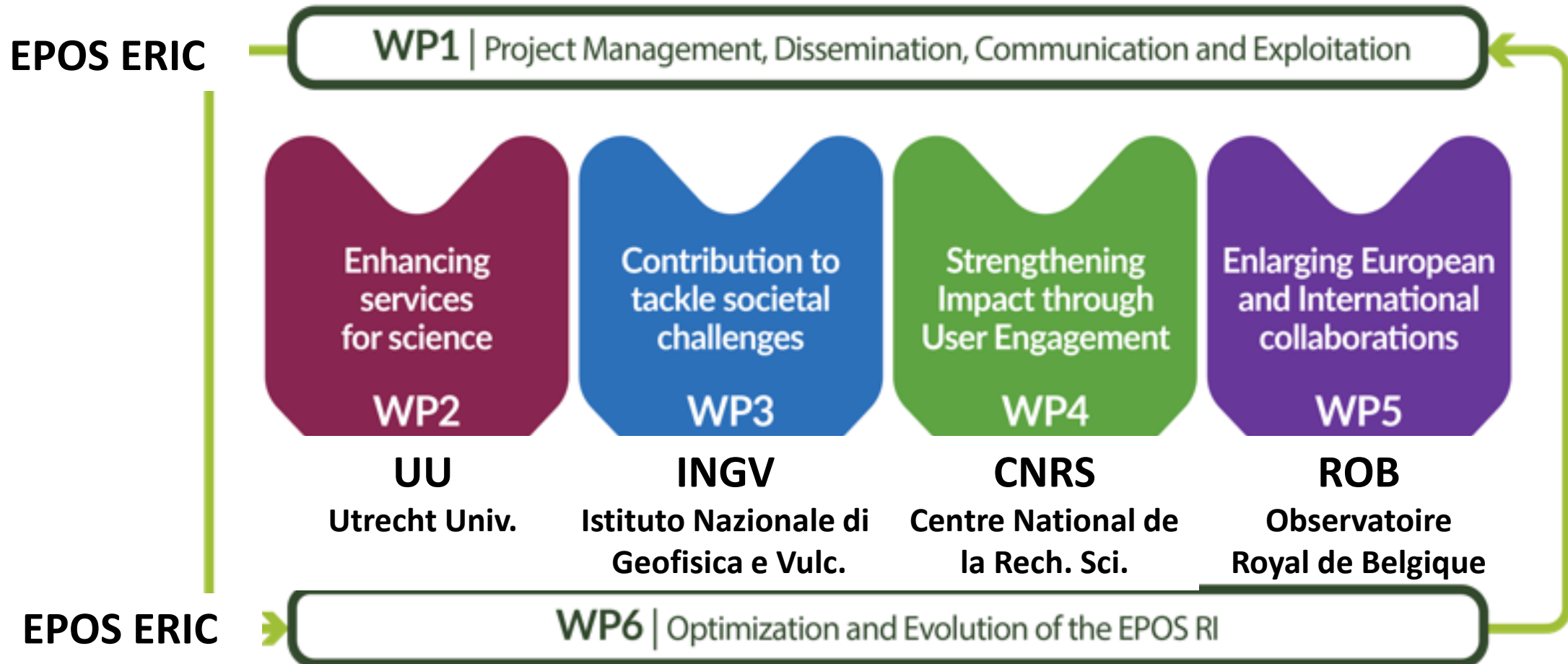
Jusqu'à 2025 : Les deux co-hôtes de l'infrastructure centrale de l'EPOS-ERIC (les « ICS-C ») sont le BRGM et le British Geological Survey.

A partir de 2026 : Le BRGM sera le seul hôte des « ICS-C ».



EPOS ON - Le premier projet U.E. Horizon INFRA porté par l'EPOS ERIC (2024-2027, 4M€)

EPOS ON mission: Strengthening EPOS' capacity to serve Earth sciences and society



EPOS ON - Le premier projet U.E. Horizon INFRA porté par l'EPOS ERIC (2024-2027, 4M€)

EPOS ON mission: Strengthening EPOS' capacity to serve Earth sciences and society

Le WP4 sur la formation des utilisateurs est basé en France (au CNRS) :

Emma Baïz

(UMR Géoazur, Sophia Antipolis)

A green shield-shaped logo with a white border. Inside the shield, the text "Strengthening Impact through User Engagement" is written in white, sans-serif font, and "WP4" is written below it in a larger, bold, white, sans-serif font.

Strengthening
Impact through
User Engagement

WP4



SEARCH

Free text search

Filters

Favourites

6

Clear all favourites

- ESHM20 475 yr mean PGA hazard map (OGC WMS)**

Categories: Seismology > Earthquake hazard and risk ser... > Hazard products

Visible on: Map

Status: ✔
- European Database of Seismogenic Faults (OGC WMS)**

Categories: Seismology > Earthquake hazard and risk ser... > Seismogenic faults

Visible on: Map

Status: ✔
- GNSS Stations with Products**

Categories: Geodesy > Products > Station information

Visible on: Map Table

Status: ✔
- Geological Feature View Service (EGDI Geological Map 1:1,000,000)**

Categories: Geology > Geological Maps

Visible on: Map

Status: ✔
- LOS Displacement Time Series**

Categories: Satellite Observations > InSAR

Visible on: Map Table

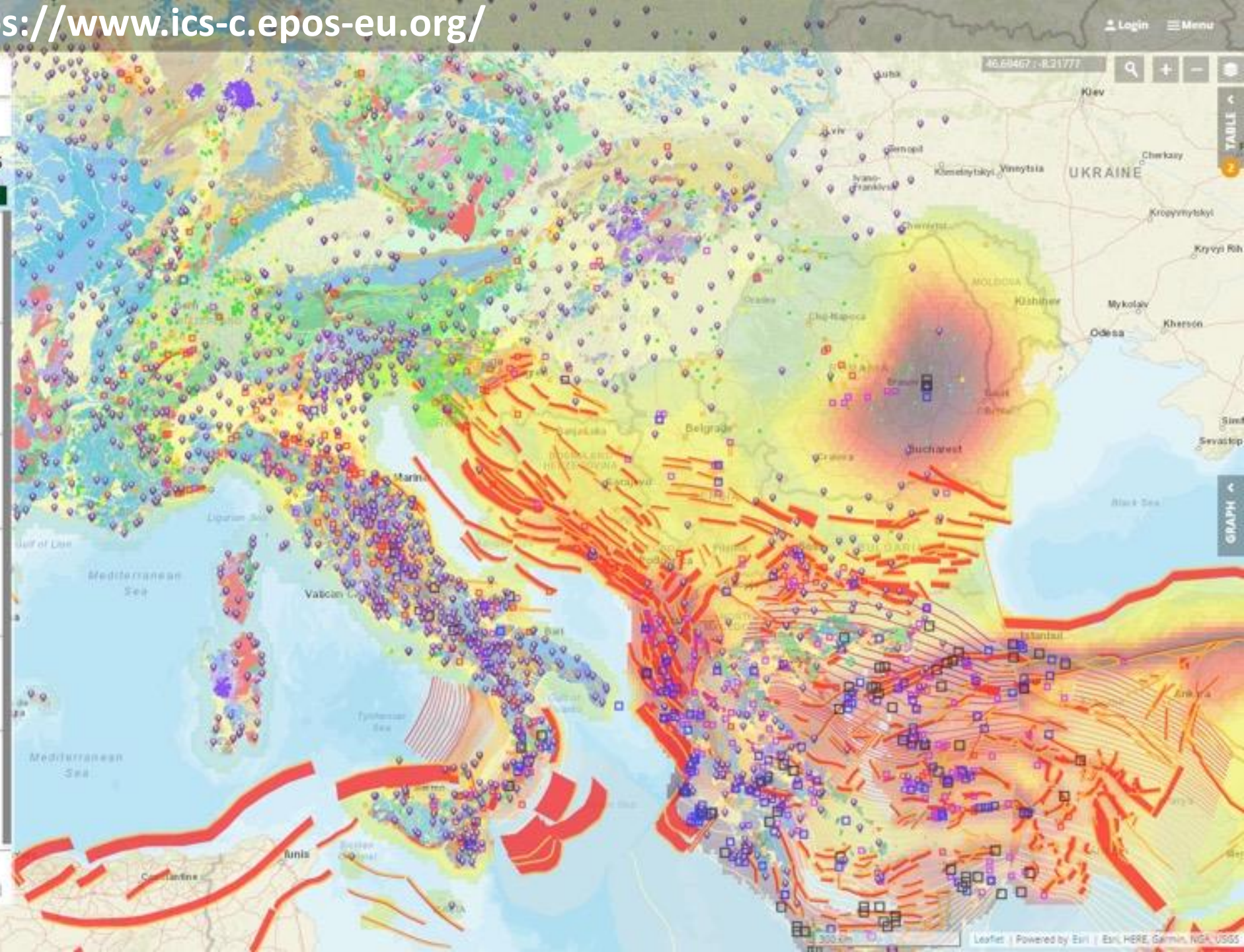
Status: ✔
- Parameters of historical earthquakes (1000-1899) - OGC WMS**

Categories: Seismology > Seismological products service... > Earthquake parameters

Visible on: Map

Status: ✔

Results per page: 10 Page 1 of 1



TABLE

GRAPH

EPOS Days 2026 à Cagliari, Sardaigne (16-20 mars)



EPOS
EUROPEAN PLATE OBSERVING SYSTEM

EPOS
DAYS
2026

EPOS DAYS 16 - 20 March 2026, Cagliari | Palazzo Doglio

EPOS ON | info@epos-eric.eu | epos@epos-eu.org/on |  Funded by the European Union

EPOS ON IS FUNDED BY THE EUROPEAN UNION. VIEWS AND OPINIONS EXPRESSED ARE HOWEVER THOSE OF THE AUTHOR(S) ONLY AND DO NOT NECESSARILY REFLECT THOSE OF THE EUROPEAN UNION. NEITHER THE EUROPEAN UNION NOR THE GRANTING AUTHORITY CAN BE HELD RESPONSIBLE FOR THEM

EPOS
EUROPEAN PLATE OBSERVING SYSTEM