

# Action transverse Coordination

Rencontres Epos-France - 19 / 11 / 2025

## Coordination Interne Epos-France - B. Derode

**Bilan 2024-2025**

**Besoins** Évaluation des besoins communs aux différents Groupes Thématiques

Nécessité de créer un espace de discussion fédérateur et de formalisation des besoins communs sur les aspects scientifiques et techniques (Création/mise à dispo de documentation, formations, dev. Instru., etc)

**Actions** Création d'une **Action Transverse Technique**



- Montage d'une formation **Panneaux Solaires**  
**10-12 personnels ITA** financés par Epos-Fr à hauteur de **14 K€** => **Janvier 2026**
- Enquête sur l'intégration d'**actions Drones** au sein d'Epos-France  
Synergie Drones'Cap & Dataterra, implication Groupe d'Expert DataTerra
- Enquête sur l'utilisation d'**outils de gestion mutualisé de documents**  
**RESANA** en test à l'IR (BE Epos-France)  
**ATRIUM** en test au SNO RENAG

## Coordination Interne Epos-France - B. Derode

## Perspectives

### Besoins

Intégration de nouveaux GT spécifiques (orientés objets, transdisciplinaires)  
Renforcer la synergie entre les GT et AS => Sites multi-

instrumentés ?

### Actions

Lancement de l' **ATTech ( Action Transverse Technique )** *Atelier Epos-fr*

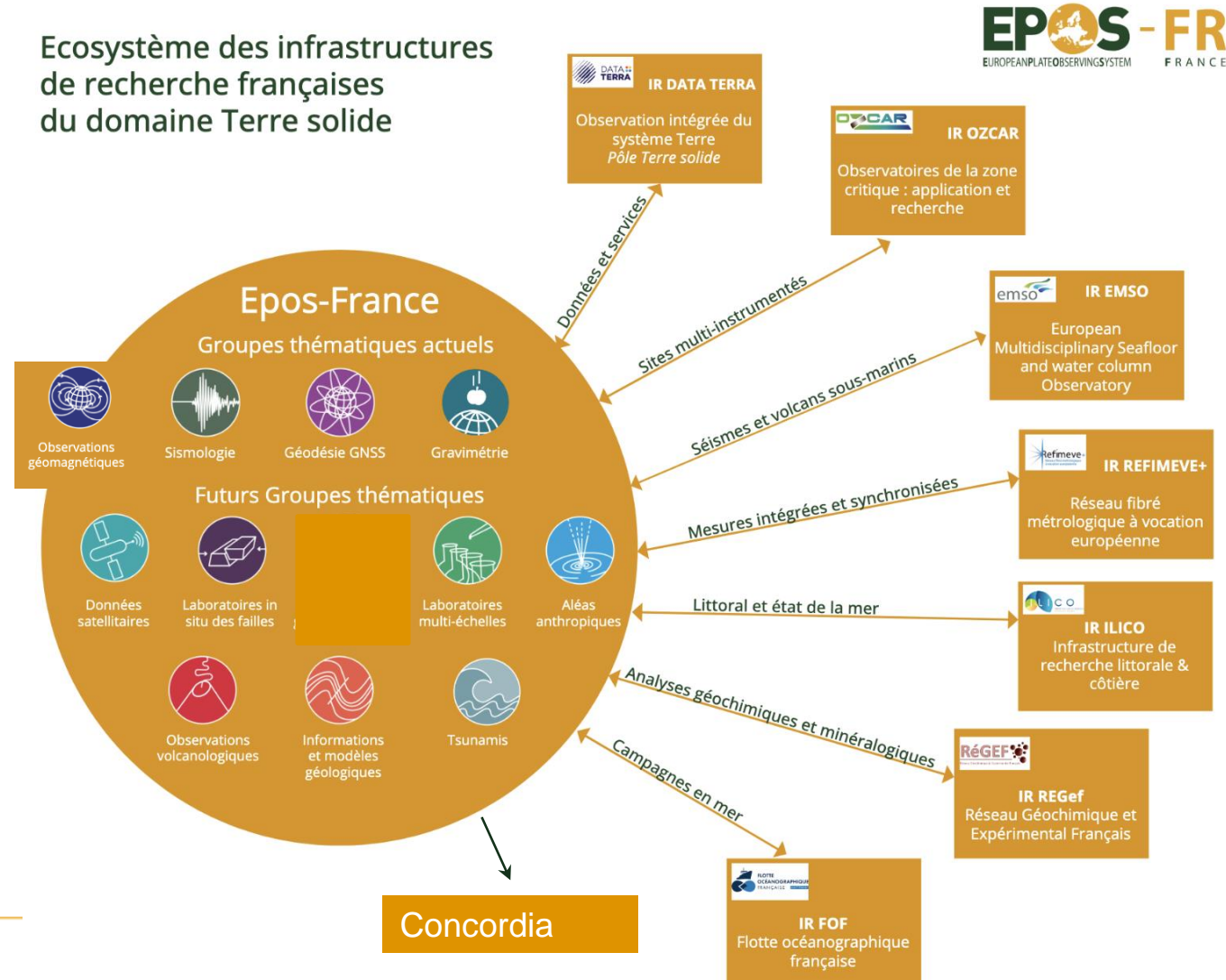
- Support/appui pour manifestation d'intérêt des GT/AS multidisciplinaires
- Positionnement des GT / AT (ex. ATTech) Epos-France dans les grandes actions nationales
- Réflexions Interactions avec IRs français (ex. DataTerra) et EPOS ERIC
- Sélection et mise en œuvre des outils de gestion mutualisé Epos-France

## Coordination Epos-France – autres IRs nationales

**Communications sur les interactions/collaboration Epos-France/autres IRs nationales**  
(Site internet, lettre Epos-France, comité directeur)

- Liste amenée à évoluer avec les prochaines intégrations -
- **Autres interactions à rajouter ?**

Ecosystème des infrastructures de recherche françaises du domaine Terre solide



## Coordination Epos-France et Data Terra, pôle FormaTerre

➤ Difficulté pour la communauté de comprendre les rôle/contours respectifs d'Epos-France vs FormaTerre

### Epos-France

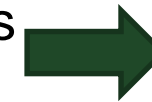
**Observations**  
"réseaux  
physiques"



**BDD, Entrepôts**



Services thématiques  
Outils/Produits



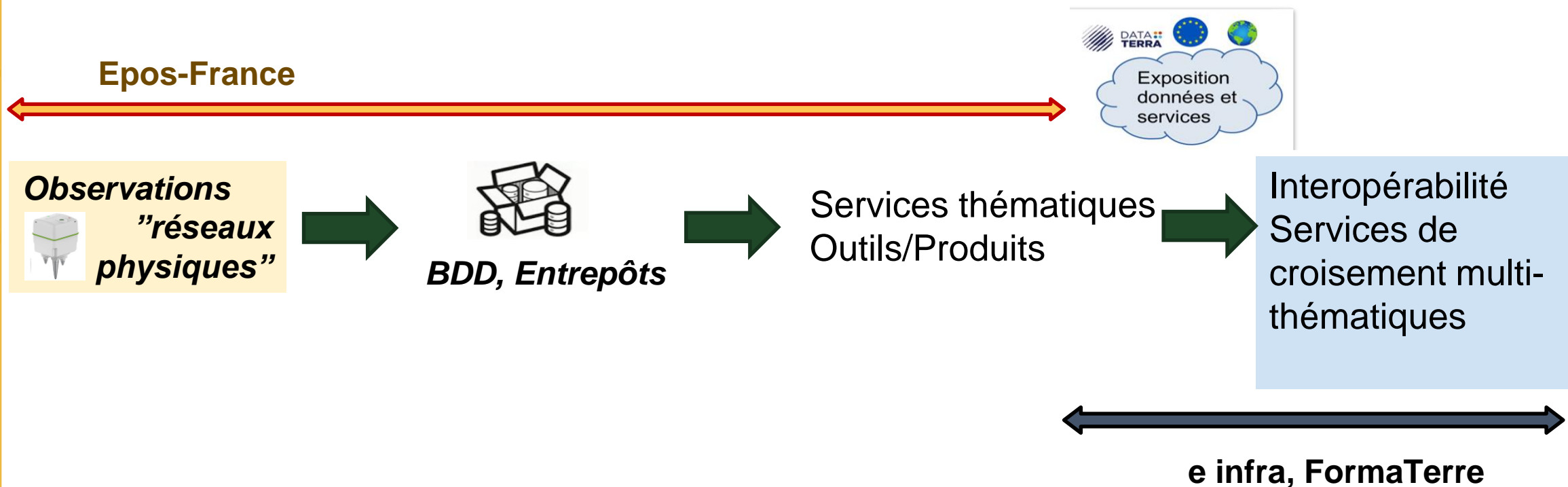
Interopérabilité  
Services de  
croisement multi-  
thématiques



### e infra, FormaTerre

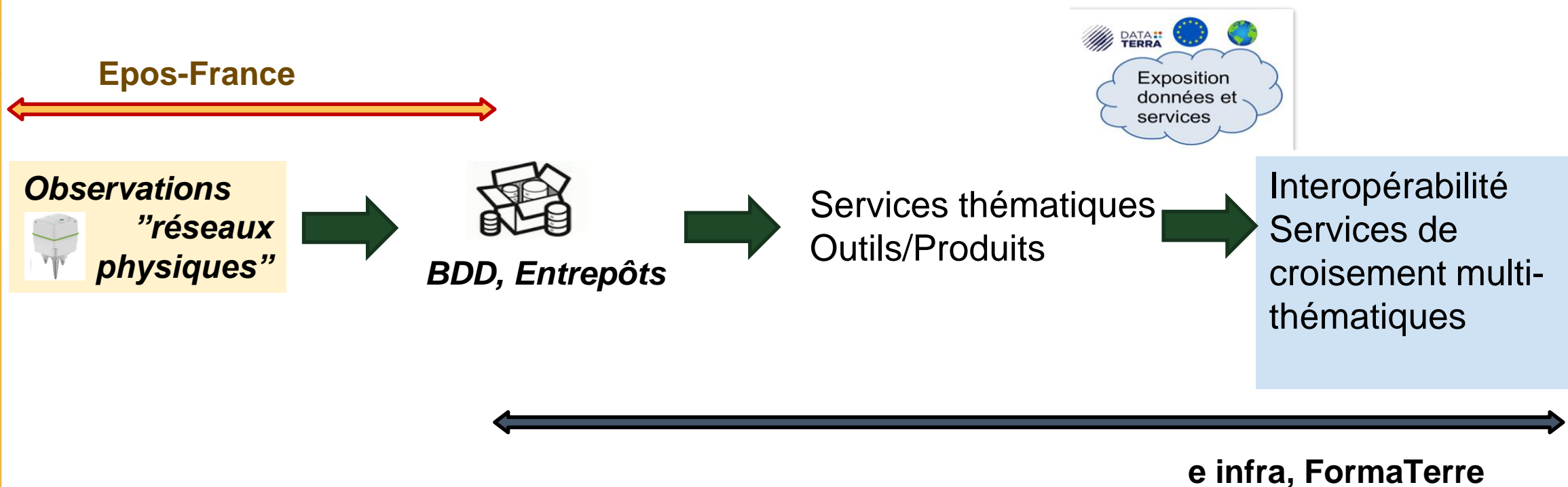
**Data Terra/FormaTerre : e-infrastructure**  
distribue/facilite **l'accès aux données numériques**  
fournit **services/outils. FAIRisation,**  
**interopérabilité.**

## Coordination Epos-France et Data Terra, pôle FormaTerre



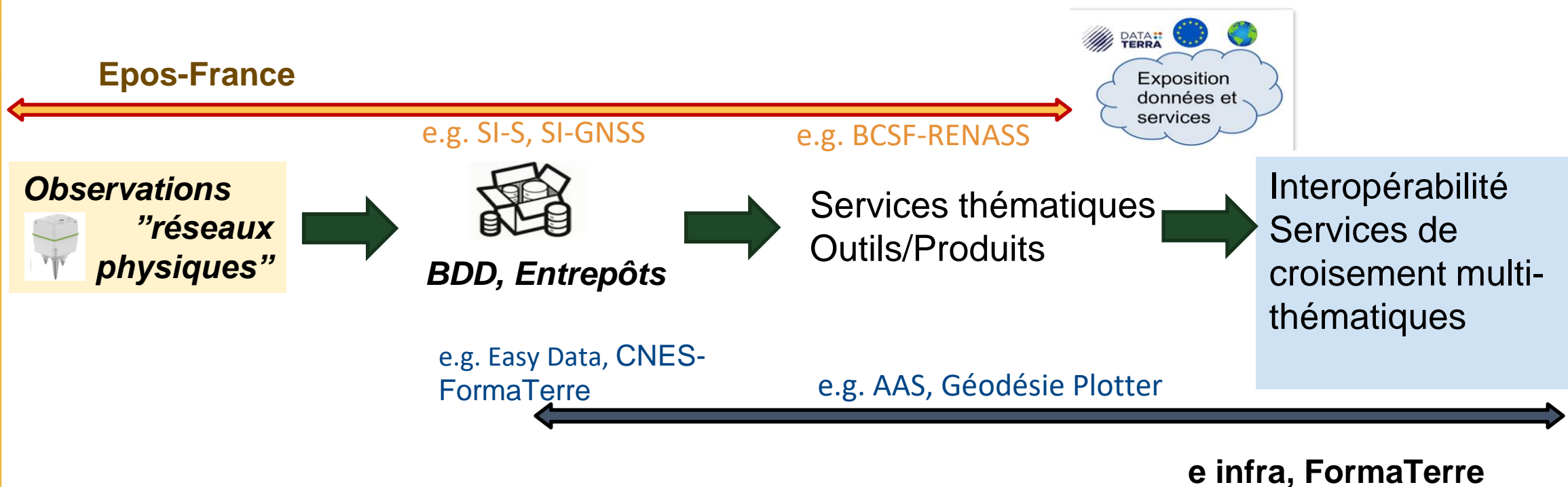
**VISION 1**

## Coordination Epos-France et Data Terra, pôle FormaTerre



**VISION 2**

## Coordination Epos-France et Data Terra, pôle FormaTerre



En pratique, variable selon les thématiques...



## Coordination Epos-France et Data Terra, pôle FormaTerre

### Les actions

- Communication constante  
*e.g. Animations de réunions entre membres des BEs, porteurs d'actions Epos-France, participation (invité) au CS FormaTerre -*
- Accord sur les définitions des notions: entrepôts, services, outils, données, avec l'exemple Sismologie
- Echanges sur la construction **de CDOS FormaTerre** pour un continuum Epos-France / FormaTerre, **tenant compte de l'existant** et en évitant les cumuls de commissions, CS...

Pour en savoir plus sur les CDOS et le cycle de la donnée.  
Ecosystème et cycle de vie des données de Epos-France  
Mercredi 19 - *Aude Chambodut & Jean Letort*