



# Sismob

Florent Brenguier  
Responsable scientifique Sismob



# Les réseaux sismologiques mobiles nationaux dans le monde



## Les parc instrumental – stations moyenne- et large-bande

120 Centaur Nanometrics



92 capteurs Nanometrics  
Trillium Compact Posthole  
20s – 100 Hz



35 capteurs Nanometrics  
Trillium T120 QA  
120s – 150 Hz



Tanzanie, @Christel Tiberi



Chili, @Anne Socquet





## Nodes Geospace



450 numériseurs  
GSB-3



450 Geophones  
5 hz – 89,4 V/m/s



450 batteries externes  
BN25 – 423 Wh



Stations de type *nodes*  
avec jusqu'à **9 mois**  
**d'autonomie** (2 batteries  
externes)



Nouveau bâtiment à ISTerre



# Organisation – conditions de prêt

## Membres de l'équipe SisMob

- Florent Brenguier, responsable scientifique
- Coralie Aubert, responsable technique instrumentation
- Sandrine Roussel, responsable gestion et instrumentation
- David Wolyniec, responsable technique gestion des données
- Marine Vial, maintenance et tests instruments
- Vanessa Martray, responsable administrative (DT-INSU Meudon)

## Membres du conseil scientifique

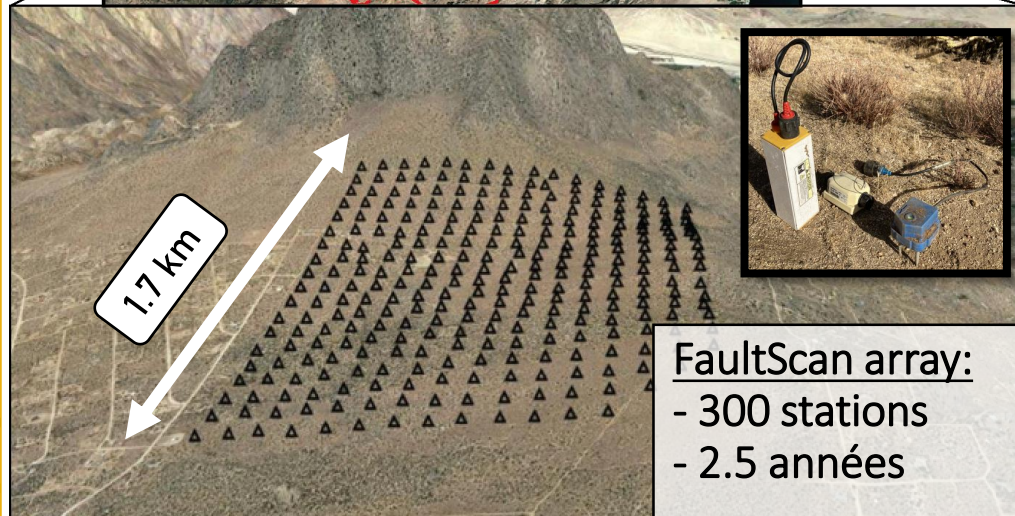
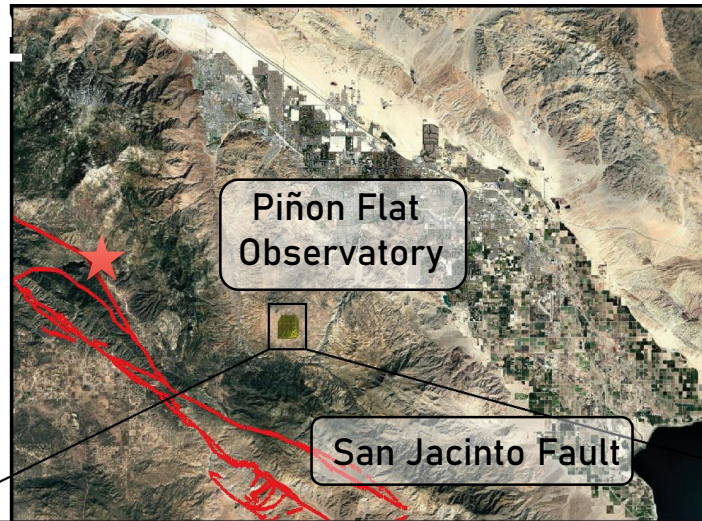
- G. Barruol, IGE, Grenoble
- S. Chevrot, IRAP, Toulouse / OMP
- B. Delouis, GéoAzur, Nice-Sophia Antipolis / OCA
- D. Rivet, GéoAzur, Nice-Sophia Antipolis / OCA
- J. Albaric, Chrono-environnement, Besançon
- C. Tibéri, Géosciences Montpellier / Oreme
- J. Vergne, OVSM, IPGP



plateforme de test pour stations sismologiques

- 100 €/stationLB/mois; 70 €/stationMB/mois;  
50€/node/mois + frais de transport
- 3 ans de prêt max
- Transmission des données au centre de données Sismo EPOS-Fr pour distribution

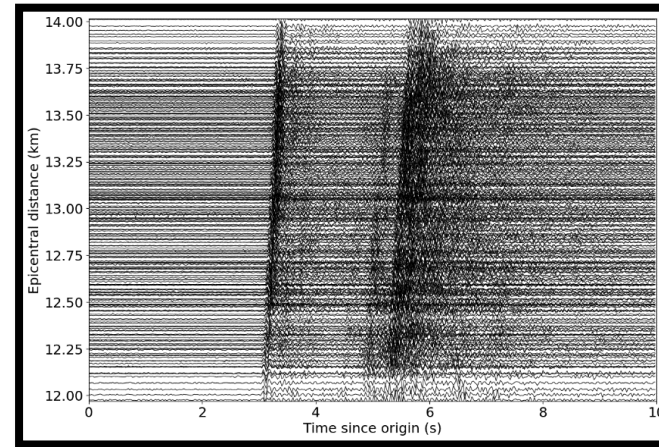
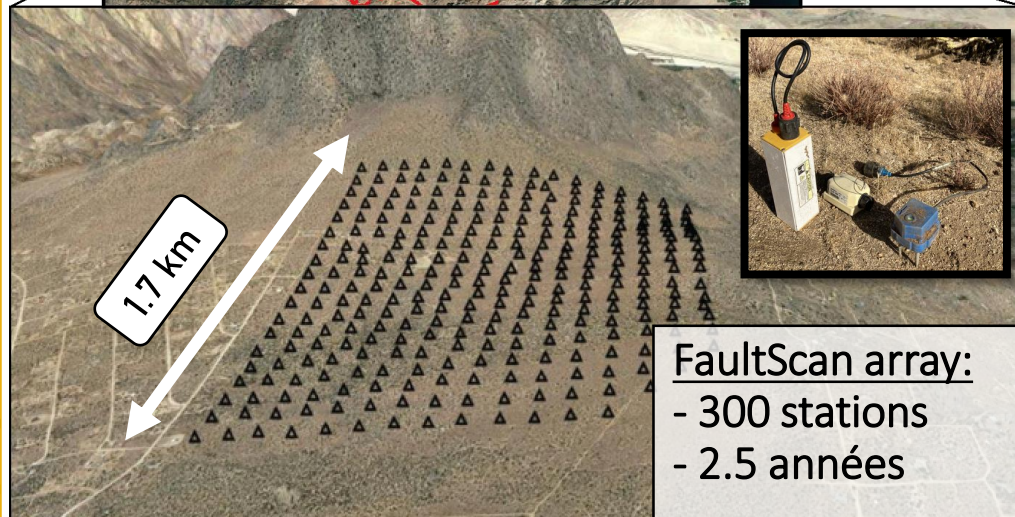
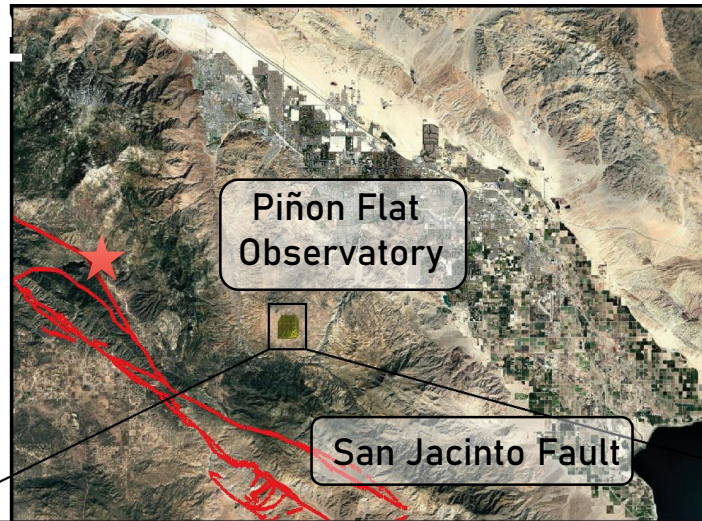




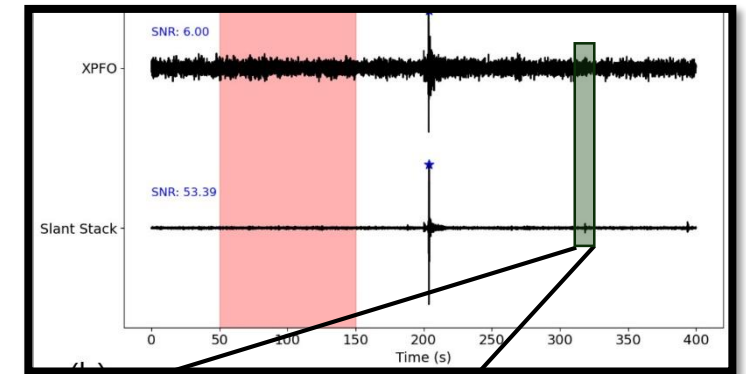
FaultScan array:

- 300 stations
- 2.5 années

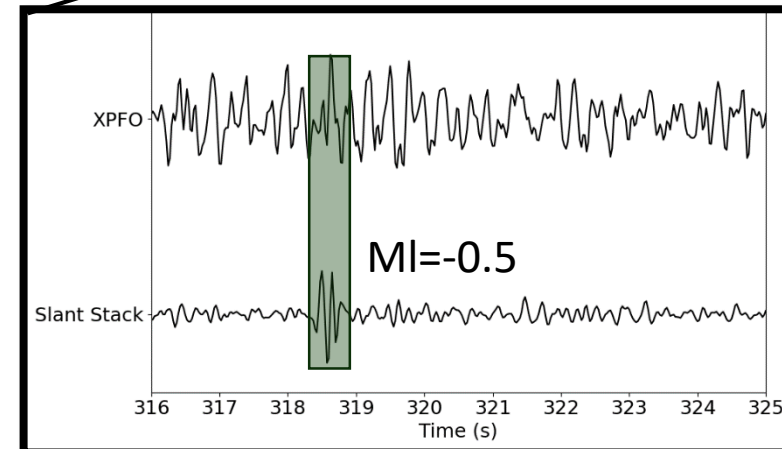




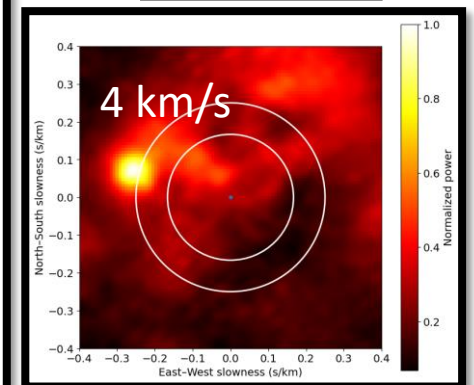
## Détection de séismes cachés



## Slant stack



## Beamforming





# Antarctica



Institut des Géosciences de  
l'Environnement



REASSESS

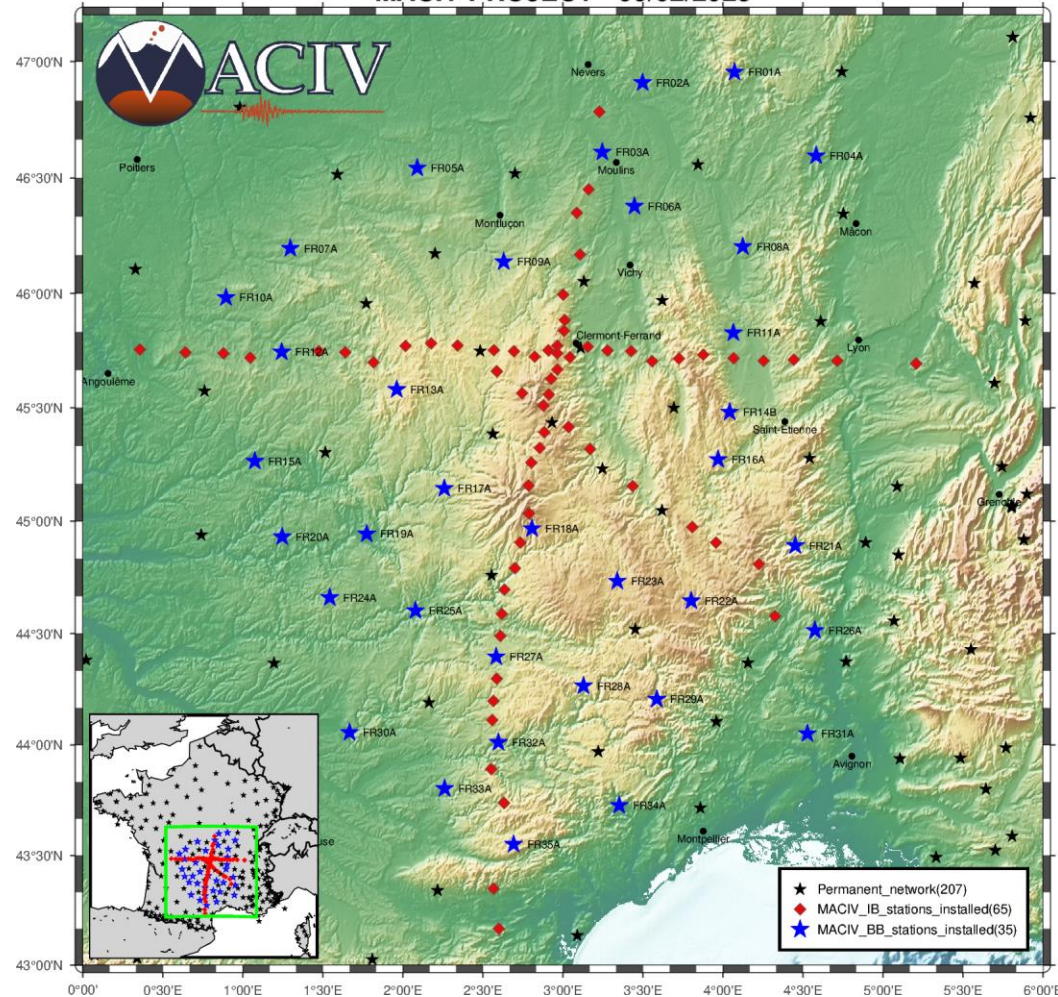


Observer & comprendre



## 100 stations moyenne-, large-bande

MACIV PROJECT - 06/02/2025



## 625 nodes déployés en 10 jours !

