

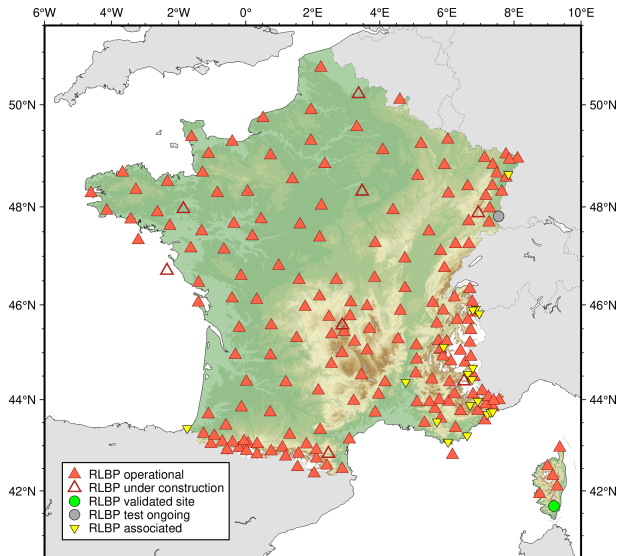
2^e Rencontres Epos-France Bilan 2023–2025 et perspectives RLBP/RAP

Mickaël Bonnin (Osuna) et Émeline Maufroy (Osug)



État du RLBP en novembre 2025

Codes réseaux FR, RD et G en Hexagone.



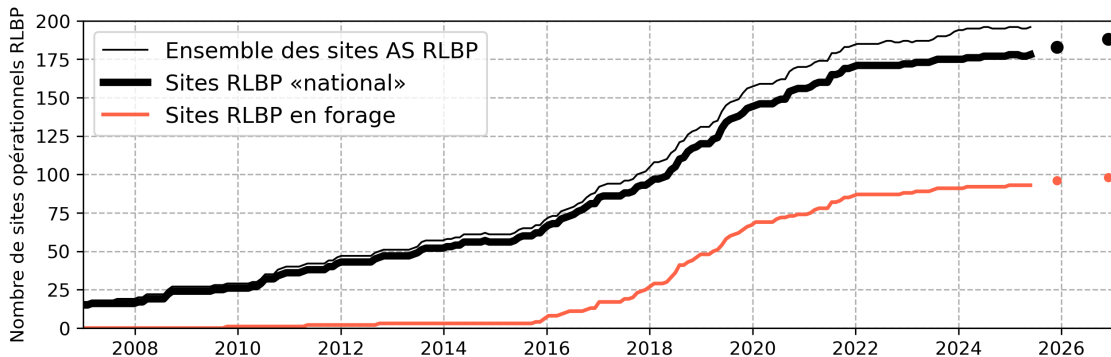
- ▶ 201 stations opérationnelles (181 « nationales ») ;
- ▶ 7 sites en construction ;
- ▶ 1 site validé et 1 site en test.

⇒ + 8 stations depuis 2023.

⇒ ~ stabilisation du réseau depuis 2022.

État du RLBP en novembre 2025

Codes réseaux FR, RD et G en Hexagone.



Environ *50% des sites sont des sites ouverts* avec capteur fond de puits.

Personnel impliqué

9 partenaires : CEA, EOST, IPGP, OCA, OMP, OPGC, OREME, OSUG, OSUNA.

Personnel ~ constant :

- ▶ **2 départs** : J. Vergne (PHY EOST → OSVM) / M. Bès de Berc (IR EOST)
- ▶ **2 arrivées** : Q.-Y. Wang (PHY-AD EOST) et Marie Baillet (IE OCA)

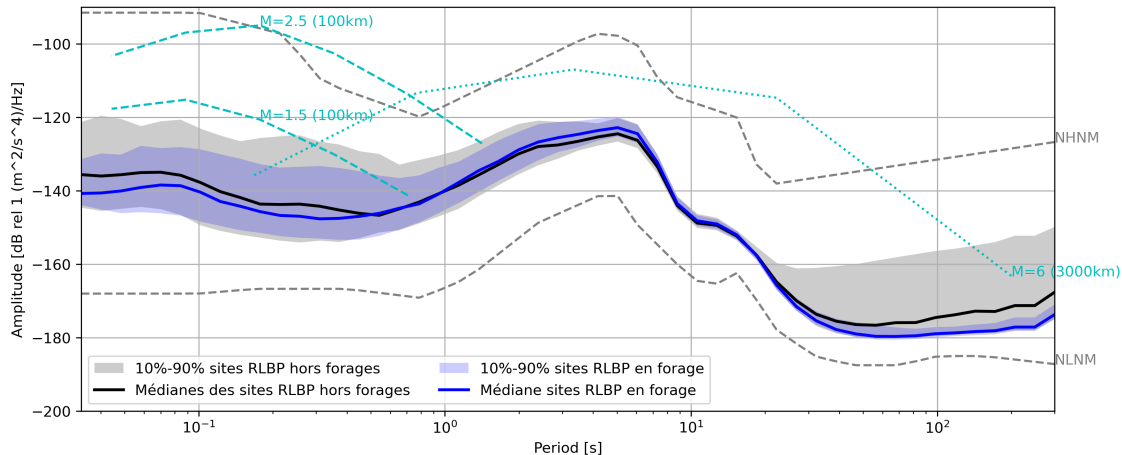
	Maintenance		Nœud A		Coordination	
	EC/C	ITA	EC/C	ITA	EC/C	ITA
Nb. personnes	16	22	2	5	1	2
Nb. ETP	1,85	6,90	0,1	2,10	0,2	0,15

~ 15 EC/C (~ 2 ETP) et ~ 20 ITA (~ 10 ETP)

Qualité des données

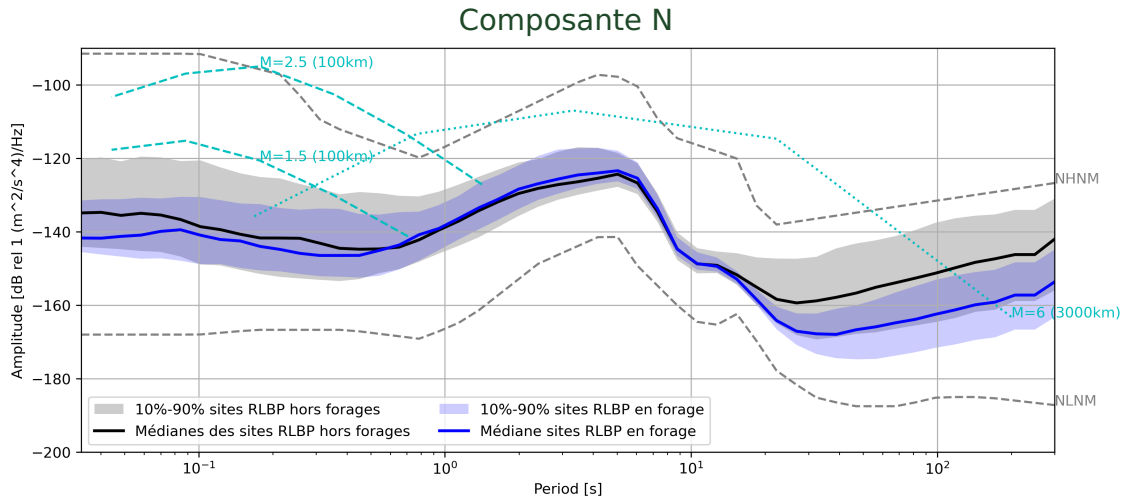
Niveau de bruit médian aux sites RLBP en 2025.

Composante Z



Qualité des données

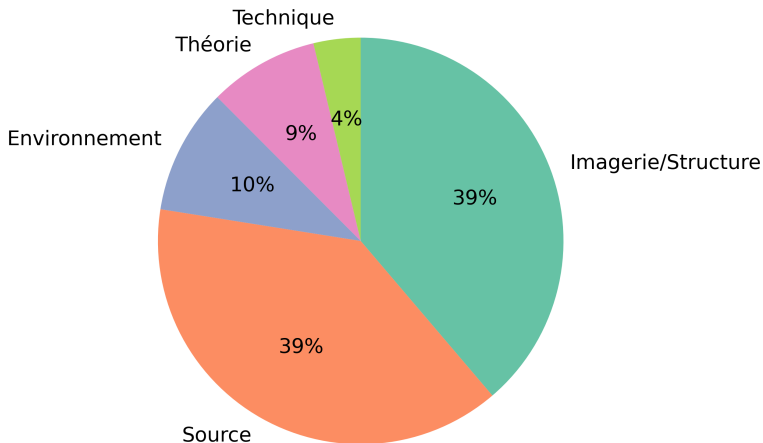
Niveau de bruit médian aux sites RLBP en 2025.



Utilisation des données

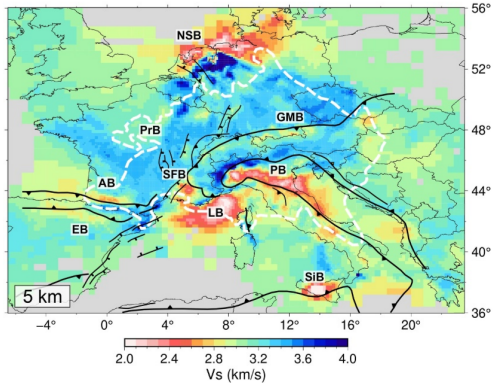
Synthèse des articles utilisant des données RLBP.

80 articles depuis 2023 (~ 25–30/an)

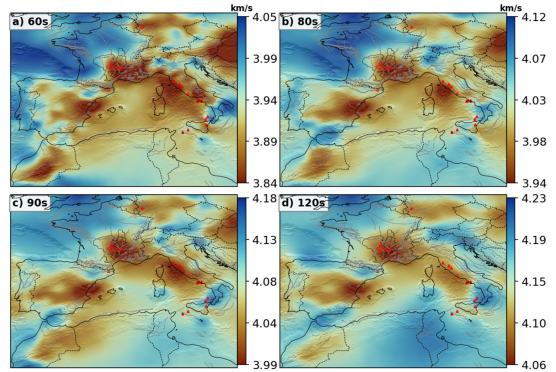


Utilisation des données

Tomographies lithosphériques (ANR FRLitho3D).



Nouibat et coll. (2025)



Sergeant et coll. (2025)

Chantiers en cours

Perspectives pour les années à venir.

- ▶ *Site multi-instrumentés* (météo, infrason, GNSS, gravimétrie. . .)
⇒ poster + présentation
« Plateformes instrumentales. . . »
- ▶ *Jouvence* du réseau
- ▶ *Caractérisation* des sites pour la communauté aléa

