

2èmes Rencontres Epos-France 18-21 nov. 2025

Comité scientifique des Rencontres

- **Fabien Albino**, Osug / ISTerre
- **François Beauducel**, IPGP
- **Véronique Bertrand**, Eost / Epos-France
- **Aude Chambodut**, Eost / Ites
- **Bertrand Delouis**, OCA / Géoazur
- **Benoît Derode**, Eost / Ites
- **Stéphane Dominguez**, Oreme / GM
- **Matthieu Ferry**, Oreme / GM
- **Lydie Gailler**, OPGC / LMV
- **Jean Letort**, OMP, Irap
- **Diane Rivet**, OCA / Géoazur
- **Maurin Vidal**, OCA / Géoazur
- **Andrea Walpersdorf**, Osug / ISTerre



BIENVENUE

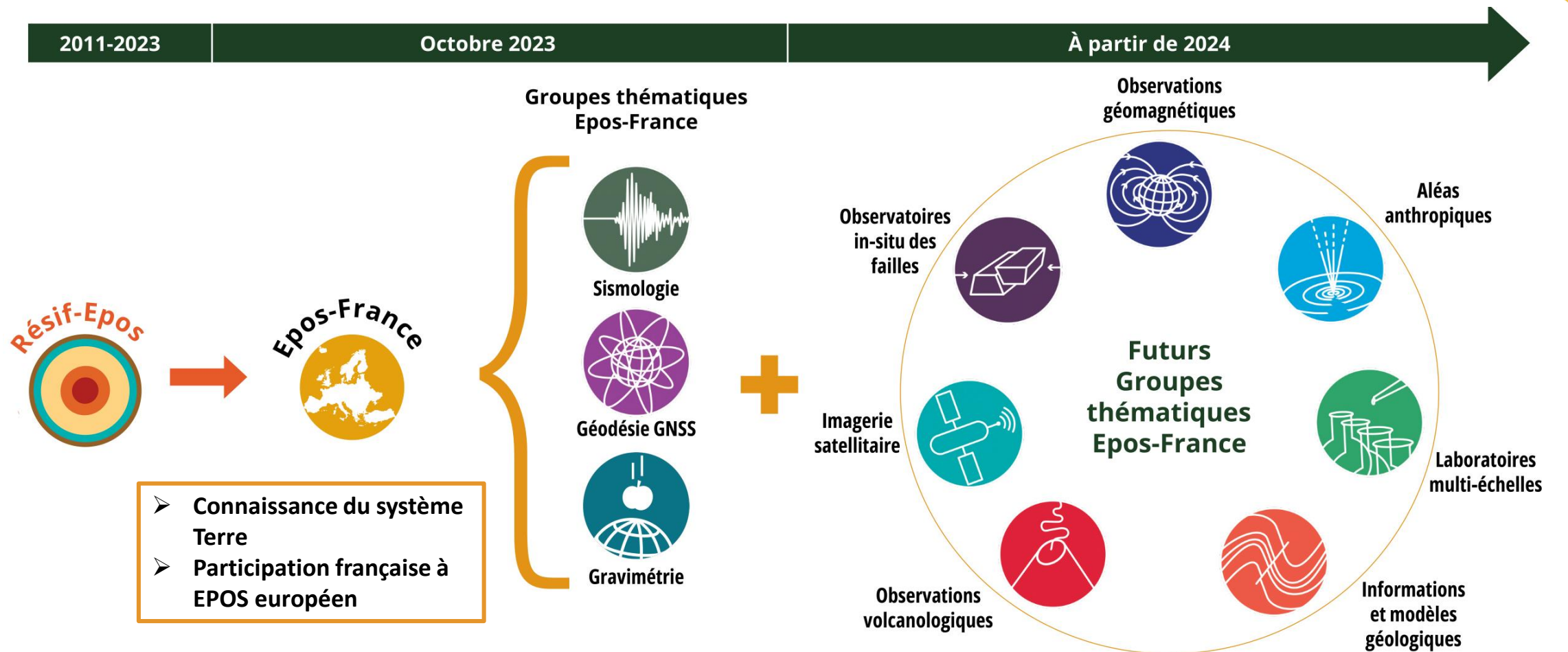
Comité d'organisation

- **Véronique Bertrand**, Eost / Epos-France
- **Julien Bocquillet**, Eost / Epos-France
- **Nicolas Le Moigne**, Oreme / Géosciences Montpellier
- **Ana Tempass**, Osug

Avec le concours de

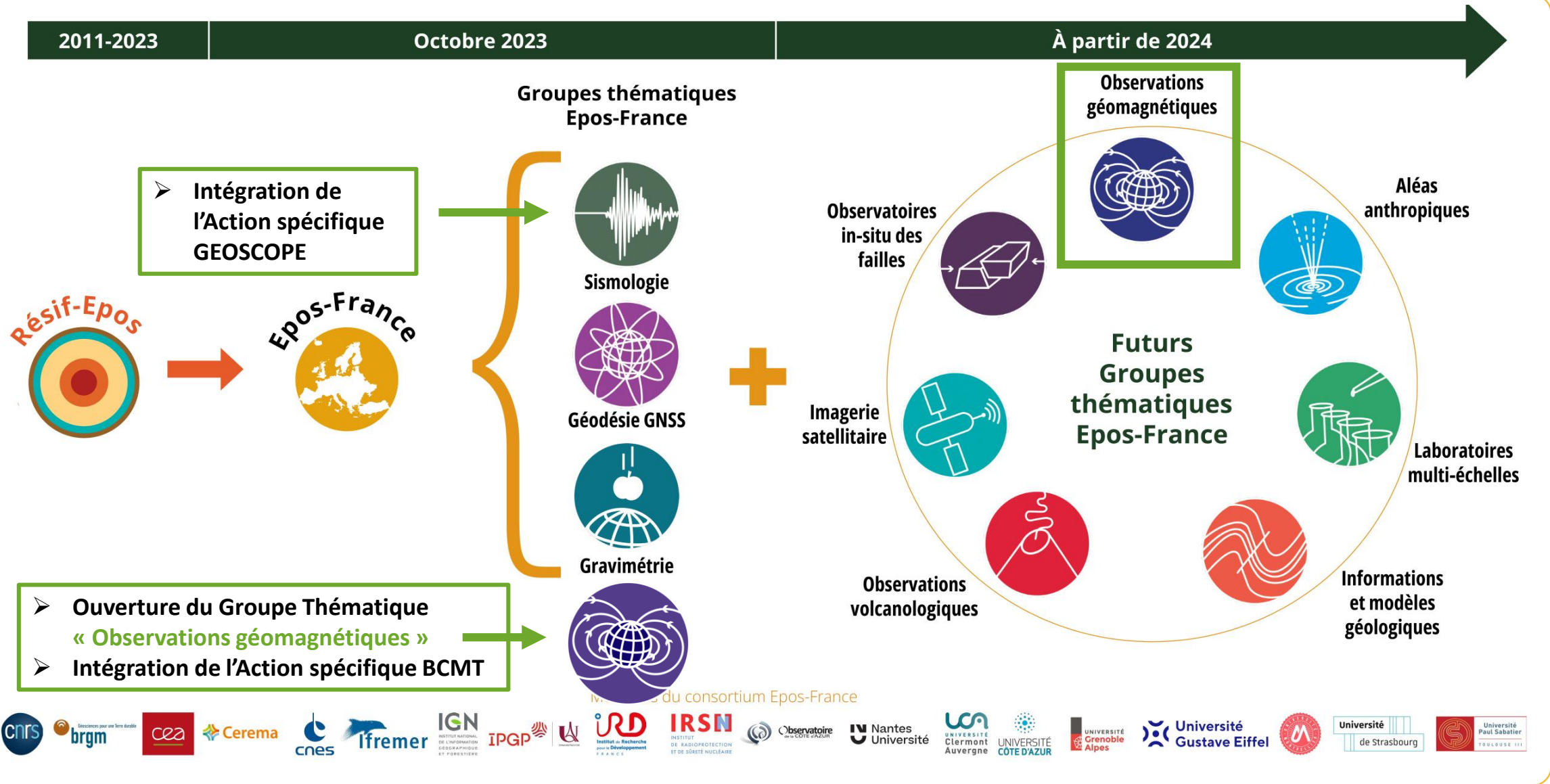
- **Vanessa Martray**, CNRS-INSU (Gestion administrative)

Quoi de neuf depuis le lancement ?



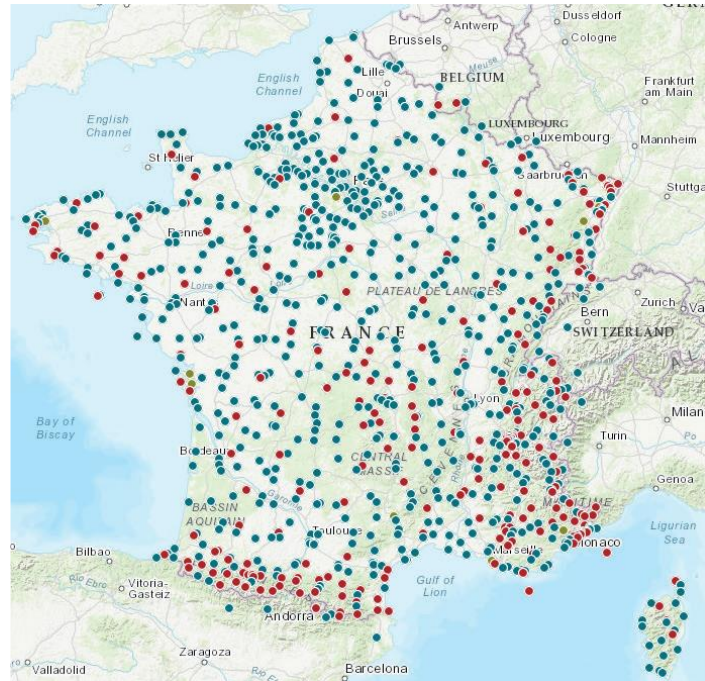
Membres du consortium Epos-France

Quoi de neuf depuis le lancement ?



Quoi de neuf depuis le lancement ?

Etat des réseaux au démarrage d'Epos-France (2023):



Sismologie
Géodésie GNSS
Gravimétrie

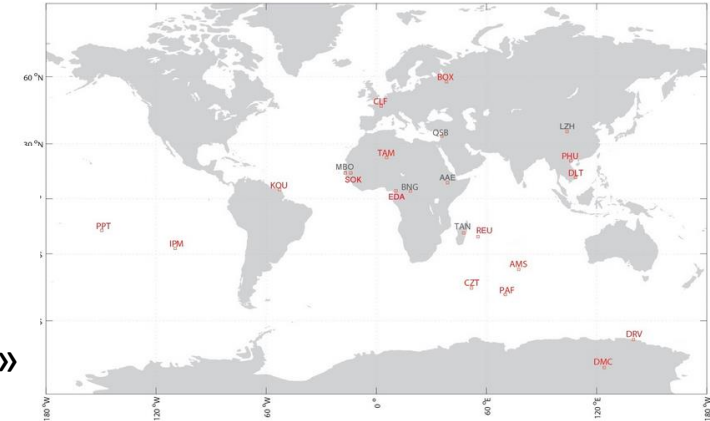
+ **BCMT** (Bureau Central de Magnétisme Terrestre)
= ouverture du groupe thématique « Magnétisme »

+ **GEOSCOPE** (réseau sismologique mondial)

Prochainement: + SNO Volcanologie, + Anthropogenic Hazard, + fibre optique et nodes (données massives, low cost), + Laboratoires multi-échelle, + ... + Action Transverse Technique

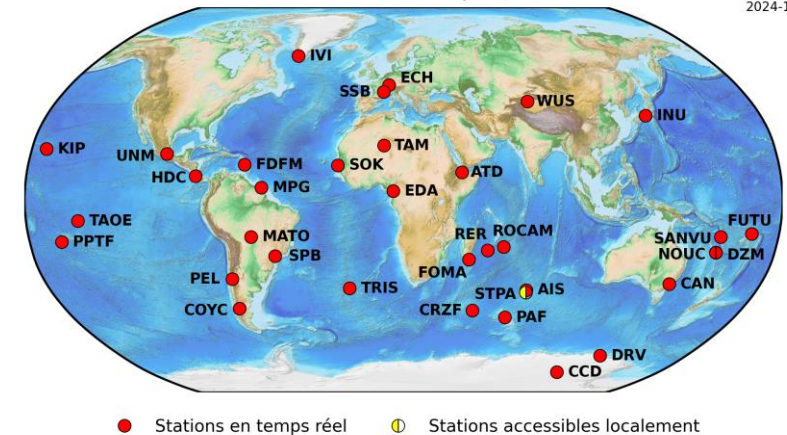
BCMT NETWORK

Click on the observatories codes on the map to get detailed information:



Réseau Geoscope (G)

2024-11-06



Quoi de neuf depuis le lancement ?

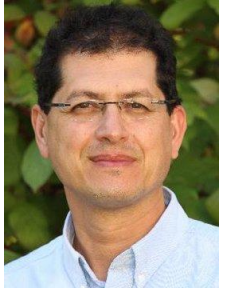
Impliqués dans la procédure d'intégration:

Bureau exécutif

- **Fabien Albino**, Osug / ISTerre
- **Véronique Bertrand**, Eost / Epos-France
- **Benoît Derode**, Eost / Ites
- **Jean Letort**, OMP, Irap
- **Hélène Pauchet**, OMP, Irap
- **Lise Retailleau**, IPGP
- **Karin Sigloch**, OCA / Géoazur
- **Maurin Vidal**, OCA / Géoazur

Conseil Scientifique

- **Corentin Caudron** (Uni Bruxelles)
- **Kristel Chanard** (IPG Paris)
- **Fabrice Cotton** (GFZ Potsdam)
- **Zacharie Duputel** (OVPF La Réunion)
- **Lydie Gailler** (OPGC Clermont Ferrand)
- **Raphaël Grandin** (IPG Paris)
- **Fabien Graveleau** (Uni Lille)
- **Dominique Lefèvre** (IMO Aix-Marseille)
- **Alexis Le Pichon** (CEA Bruyères-le-Château)
- **Maria Ortuño** (Uni Barcelone)
- **Laura Wallace** (Geomar Kiel)



Quoi de neuf depuis le lancement ?

Succession à la direction Epos-France:

Aude Chambodut
(2025-)

